
Station	SAINT-VICTOR-DE-CESSIEU
Maître d'ouvrage	S.I.E DE LA HAUTE BOURBRE
Exploitant	S.I.E. DE LA HAUTE BOURBRE
Commune d'implantation	SAINT VICTOR DE CESSIEU
Type de station	urbaine Isère

EPANDAGES 2009 :

Prestataire	Recyval
Nombre d'agriculteurs utilisateurs	1
Surface d'épandage	12,2 ha
Quantité épandue en tonnes brutes	374 t
% de matière sèche	3,5 %
Quantité épandue en tonnes de matière sèche	11 t MS
Dose moyenne en tonnes de matière sèche /ha	0,9 t MS/ha
Dose moyenne d'azote apportée par les boues	54 kg N/ha
Dose moyenne de phosphore apportée par les boues	40 kg P2O5/ha
Dose moyenne de CaO apportée par les boues	55 kg CaO/ha
% épandu hors période directive nitrates	0 %
Nombre d'analyses de boues : valeur agronomique	2
Nombre d'analyses de boues : ETM	3
Nombre d'analyses de boues : CTO	1

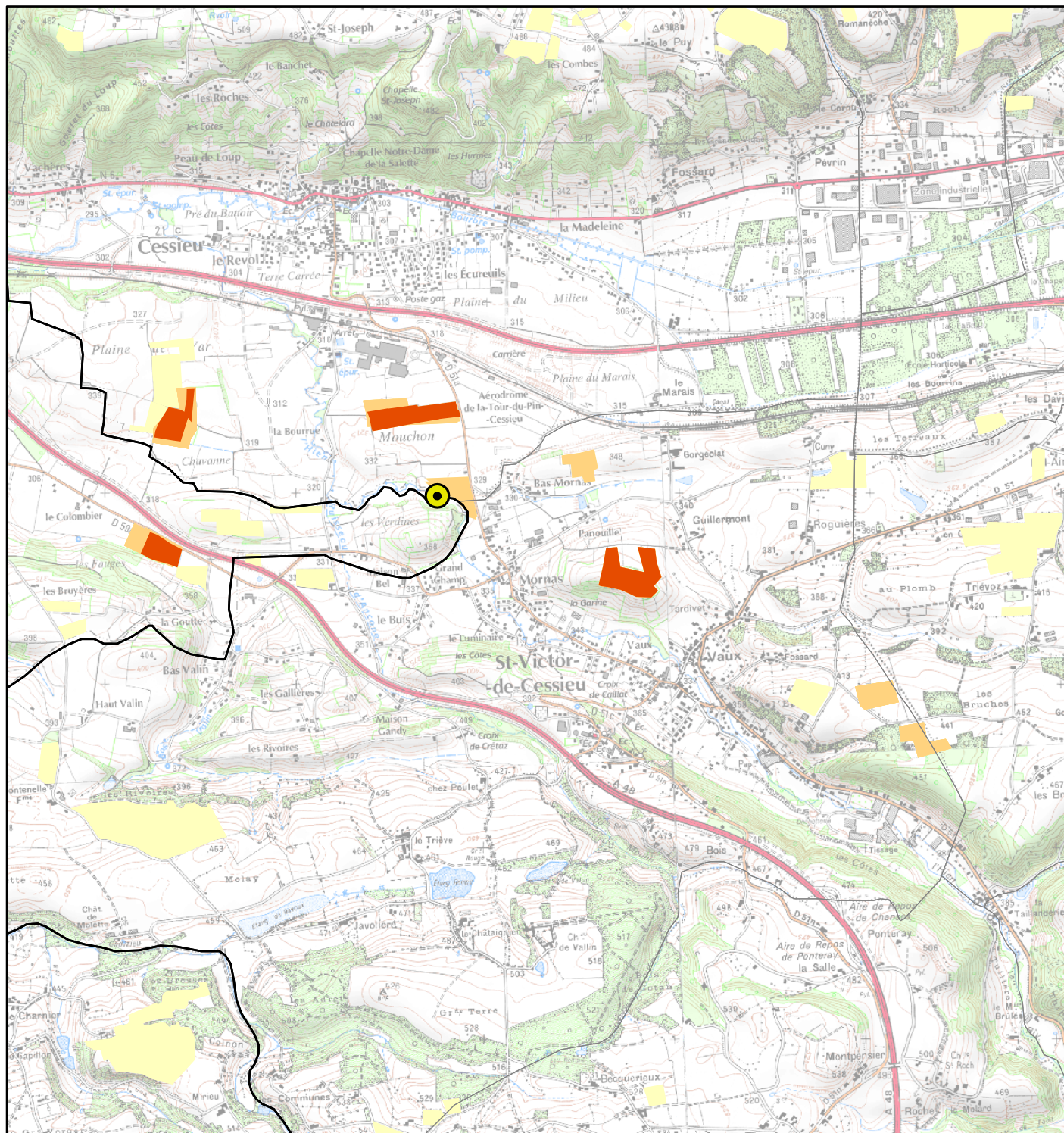
Observations :

Communes ayant reçu des boues :

SAINT VICTOR DE CESSIEU
SEREZIN DE LA TOUR
CESSIEU





Type de boues : urbaines Isère

Carte N° 29



1:30 000



-  Parcelles épandues par la station l'année en cours
-  Parcelles épandues par la station les années précédentes
-  Parcelles ayant reçu des épandages d'autres stations
-  Station d'épuration (données CGI)